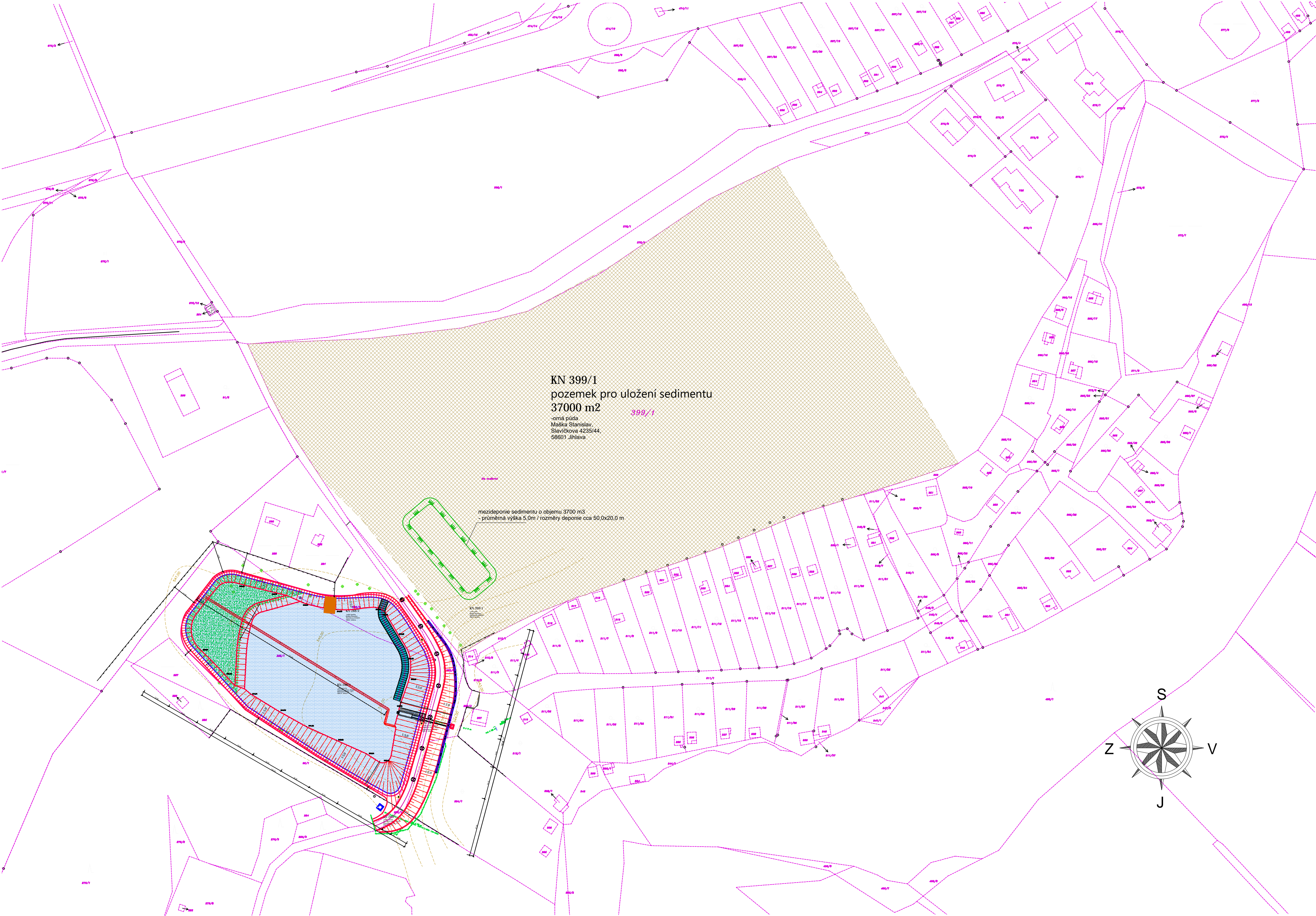


Oprava stávajícího vodního díla rybník Luční - řešení technického stavu

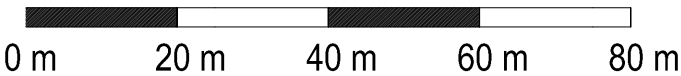
Kraj Vysočina, okr.Jihlava, k.ú. Pistov u Jihlavy, - parc.č. KN 288/1, 288/2, 283/1, 283/16, 304/1, 399/1



Situace ukládání sedimentů

M 1:1000

Měřítko 1:1000



POZNÁMKY I:

- SEDIMENT BUDE UKLÁDÁN V SOULADU S VYHLÁŠKOU Č. 257/2009 sb. NA VYTIPIVANOU ORNOU PŮDU V K.Ú. PÍSTOV U JIHLAVY PARC.Č. KN 399/1
- SEDIMENT BUDE UKLÁDÁN ZA PŘEDPOKLADU, ŽE NEBUDE OBSAHOVAT KAMENY, DŘEVO A DALŠÍ NEŽÁDOUCÍ PŘÍMĚSY KE ZÚRODNĚNÍ NA POZEMCÍCH ZPF
- KVALITA SEDIMENTŮ BUDE PŘED ULOŽENÍM NA ZEMĚDĚLSKOU PŮDU VÁPĚNA
- NAVÁŽENÍ SEDIMENTU BUDE S OHLEDEM NA PĚSTEBNÍ A AGROTECHNICKÉ LHŮTY PROVÁDĚNO V OBDOBÍ PO SKLIZNI PĚSTOVANÉ PLODINY
- CELKOVÝ OBJEM TĚŽENÝCH SEDIMENTŮ Z RYBNÍKU JE 3694,84 M3 SEDIMENT BUDE SOUSTŘEDOVÁN PŘI LEVÉM BŘEHU ZÁTOPY RYBNÍKU A ODTUD ODVÁŽEN PO STÁVAJÍCÍ POLNÍ CESTĚ NA NAVAZUJÍCÍ NA KORUNU HRÁZE RYBNÍKU NA VYTIPOVANÝ POZEMEK PARC.Č. KN 399/1

PROJEKTOVÁ DOKUMENTACE JE ZPRACOVÁNA V ROZSAHU NUTNÉM PRO VYDÁNÍ SPOLEČNÉHO POVOLENÍ!

Ing. Martin Růžička, CSc. ALCEDO PROJEKTOVÁNÍ VODOHOSPODÁŘSKÝCH STAVEB			
sidlo: Nádražní 459, 378 33 Nová Bystřice, kancelář: Na Hradbách 35/I, 377 01 Jindřichův Hradec			
email: martin.ruzicka@hotmail.cz, www: alcedo-project.cz, mobil: 604 171 171, IČO: 720 95 989			
Vypracoval:	František Stejskal	Zodpovědný projektant:	Ing.Martin Růžička, CSc
Objednatel PD:	Statutární město Jihlava, Masarykovo nám. 1, 586 01 Jihlava		
Název akce :	Rybník Luční - řešení technického stavu		
Stavební objekt:			
Oddíl:	Stupeň PD: DPS		Formát: 6xA4
Část:	C. Situace stavby	KÚ: k.ú.Pístov u Jihlavy	Kótováno: (M)
Obsah výkresu :	Přehledná situace stavby-ukládání sedimentu		Č. zakázky: M-09-23
			Č. výkresu:
			1:1000
			Datum: 11/2023
			C.4